

MPQ4-L

汽车及新能源类

Automotive and New Energy



- 40A 触点切换能力
- F 级线圈绝缘等级
- 塑封型和防尘罩型可供选择
- 印制板式引出脚，螺纹引出端
- 外形尺寸 L × W × H: 32*27.1*19mm
- 40A contact switching capability
- Class F coil insulation grade
- Plastic seal type and dust cover type are available
- PCB lead-out, threaded lead-out
- Dimensions L × W × H: 32*27.1*19mm

MPQ4	-	S	-	1		12		D	-	A	-	L
产品型号 Model	产品结构 Structure	触点组数 Contact Group	线圈电压 Coil Voltage	线圈电源 Coil Power	触点形式 Contact Arrangement	结构形式 Structural Style						
	S: 塑封型 S: Sealed 无: 防尘罩型 Nil: Dust protected	1: 1组 Group	05, 06, 09, 12 24, 48, 110 VDC	D: 直流 DC	A: 常开 NO	L: 螺纹端子结构 L: Thread Terminal Structure						

触点参数 CONTACT PARAMETERS

触点形式 Contact Arrangement	1A
触点材料 Contact Material	银合金 Silver Alloy
接触电阻 Contact Resistance(初始 Initial)	≤50mΩ (1A 6VDC)
额定负载 (阻性) Rated Load(Resistive)	30A 240VAC 20A 30VDC
最大切换电流 Max. Switching Current	40A
最大切换电压 Max. Switching Voltage	240VAC/30VDC
最大切换功率 Max. Switching Power	9600VA/600W
电气寿命 Electrical Life	1 × 10 ⁵ 次 OPS
机械寿命 Mechanical Life	1 × 10 ⁶ 次 OPS

性能参数 CHARACTERISTICS

绝缘电阻 Insulation Resistance	1000MΩ (at 500VDC)	
介质耐压 Dielectric Strength	触点与线圈间 Between Coil & Contacts: 3500VAC 1min	
	断开触点间 Between Open Contacts: 1500VAC 1min	
动作时间 Set time	≤15ms	
复归时间 Reset time	≤10ms	
环境温度 Ambient Temperature	-40℃ ~+105℃	
振动 Vibration	10Hz~55Hz 1.5mm 双振幅 (DA)	
冲击 Shock	稳定性 Functional	98m/s ² (10G)
	强度 Destructive	980m/s ² (100G)
引出端方式 Terminal Form	印制板式和螺钉式 PCB & Screw type	
封装形式 Construction	塑封型 Sealed 防尘罩型 Dust Protected	
重量 Unit Weight	约 Approx.37g	

MPQ4-L

线圈规格表 COIL DATA(23℃)

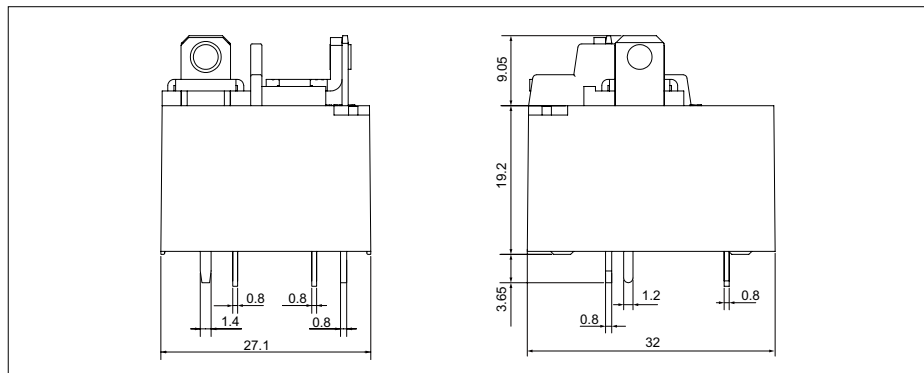
额定电压 Rated Voltage VDC	动作电压 Operate Voltage VDC	释放电压 Release Voltage VDC	最大允许电压 Max Allowable Voltage	线圈电阻 Coil Resistance $\Omega \pm 10\%$	线圈功耗 Coil Power W
5	≤ 3.5	≥ 0.5	7.5	28	约 Approx. 0.9
6	≤ 4.5	≥ 0.3	9	40	
9	≤ 6.75	≥ 0.45	13.5	90	
12	≤ 9	≥ 0.6	18	160	
18	≤ 13.5	≥ 0.9	27	360	
24	≤ 18	≥ 1.2	36	640	
48	≤ 36	≥ 2.4	72	2560	
110	≤ 82.5	≥ 5.5	165	13440	

安全认证 APPROVALS

安全认证 Approvals	UL	TUV	CQC
证书编号 Certificate No.	E358149	R50184977	CQC10002051838
负载 Rating	30A 240VAC 10A 30VDC	30A 240VAC 20A 30VDC	30A 240VAC 20A 30VDC

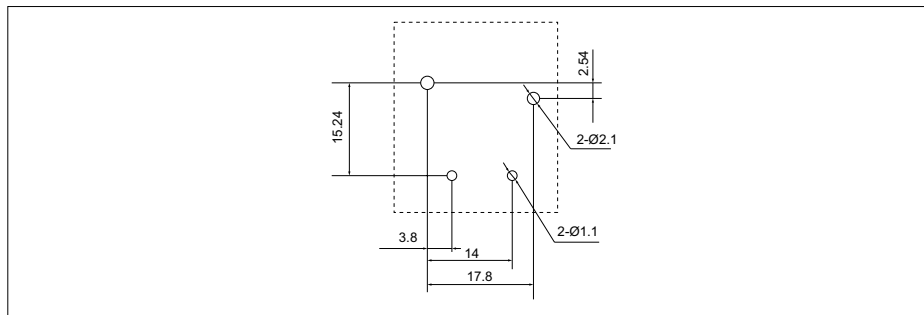
外形尺寸 OUTLINE DIMENSIONS

单位 Unit: mm



安装孔尺寸 (底视图) PCB LAYOUT (BOTTOM VIEW)

单位 Unit: mm

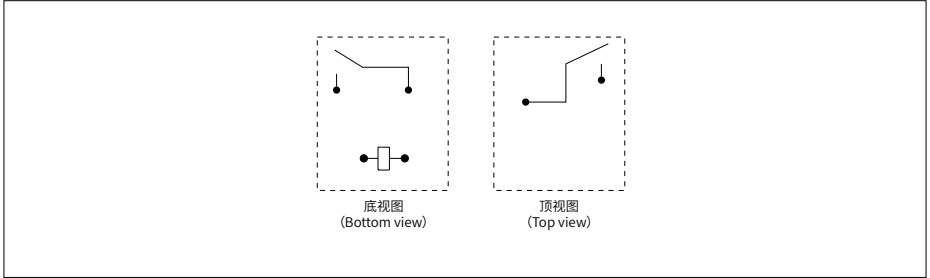


MPQ4-L

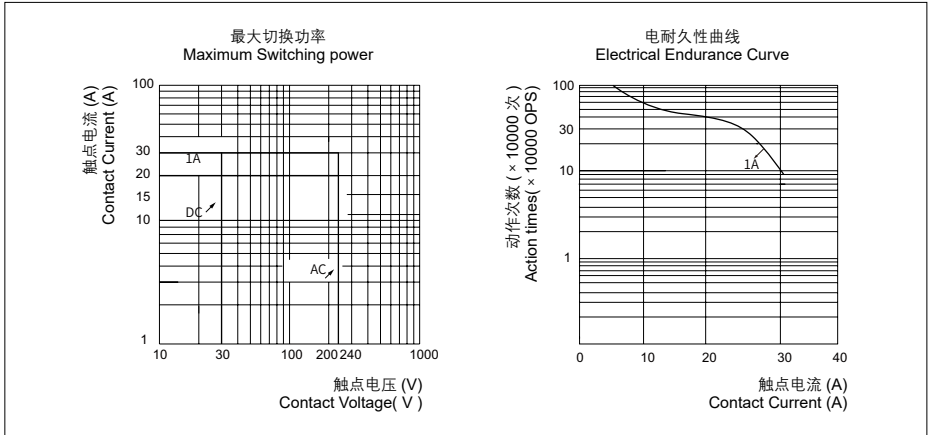
备注 Notes:

- 1) 产品部分外形尺寸未注尺寸公差, 当外形尺寸 $\leq 1\text{mm}$, 公差为 $\pm 0.2\text{mm}$; 当外形尺寸在 $1\sim 5\text{mm}$ 之间时, 公差为 $\pm 0.3\text{mm}$; 当外形尺寸 $> 5\text{mm}$ 时, 公差为 $\pm 0.4\text{mm}$ 。
In case of no tolerance shown in outline dimension: outline dimension $\leq 1\text{mm}$, tolerance should be $\pm 0.2\text{mm}$; outline dimension $> 1\text{mm}$ and $\leq 5\text{mm}$, tolerance should be $\pm 0.3\text{mm}$; outline dimension $> 5\text{mm}$, tolerance should be $\pm 0.4\text{mm}$;
- 2) 安装孔尺寸中未注尺寸公差均为 $\pm 0.1\text{mm}$ 。
The tolerance without indicating for PCB layout is always $\pm 0.1\text{mm}$.

接线图 WIRING DIAGRAM



性能曲线图 PERFORMANCE CURVE



声明 STATEMENT:

1. 本产品规格书仅供客户使用时参考, 若有更改, 恕不另行通知。
This product specification for client's reference, if any change without notice.
2. 对美硕而言, 不可能评定继电器在每个具体应用领域的所有性能参数要求, 因而客户应该根据具体的使用条件选择与之相匹配的产品, 若有疑问, 请与美硕联系获取更多的技术支持, 但产品选型责任仅由客户负责。
For Meishuo, cannot require evaluation of relays in each specific application of all the performance parameters, so customers should be selected according to the matching conditions for the use of specific products, if you have any questions, please contact us and get more technical support. However, product selection responsibility only by the customer.