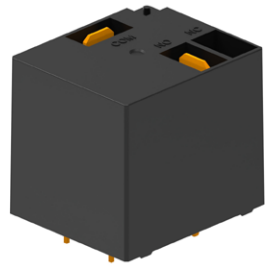


MPQ2



- 30A 触点切换能力
- F 级线圈绝缘等级
- 塑封型
- 印制板式引出端，触点快连接引出端
- 外形尺寸 L × W × H: 32 × 27.1 × 28.3mm
- 30A Switching capability
- Class F insulation available
- Sealed type
- PCB layout & contact QC layout
- Outline dimensions L × W × H: 32 × 27.1 × 28.3mm

MPQ2	S	1	12	D	C
产品型号 Model	产品结构 Structure	触点组数 Contact Group	线圈电压 Coil Voltage	线圈电源 Coil Power	触点形式 Contact arrangement
	S: 塑封型 S: Sealed	1: 1组 1: 1 Group	05, 06, 09, 12 24, 48, 110VDC	D: 直流 D: DC	A: 常开 B: 常闭 C: 转换 A: NO B: NC C: NO/NC

触点参数 Contact Parameters

触点形式 Contact Arrangement	1A, 1B, 1C(NO), 1C(NC)
触点材料 Contact Material	银合金 Silver Alloy
接触电阻 Contact Resistance(初始 Initial)	≤50mΩ(1A 6VDC)
额定负载 (阻性)Rated Load(Resistive)	NO: 30A 240VAC/30VDC NC: 20A 240VAC/30VDC
最大切换电流 Max. Switching Current	NO/NC:30A/20A
最大切换电压 Max. Switching Voltage	240VAC/30VDC
电气寿命 Electrical Life	1 × 10 ⁵ 次 OPS
机械寿命 Mechanical Life	1 × 10 ⁶ 次 OPS
最大切换功率 Max. Switching Power	7200VA/900W

性能参数 Characteristics

绝缘电阻 Insulation Resistance	1000MΩ(at 500VDC)	
介质耐压 Dielectric Strength	触点与线圈间 Between Coil & Contacts: 3500VAC 1min 断开触点间 Between Open Contacts: 1500VAC 1min	
动作时间 Set time	≤15ms	
复归时间 Reset time	≤10ms	
环境温度 Ambient Temperature	-40℃ ~+105℃	
振动 Vibration	10Hz~55Hz 1.5mm 双振幅 (DA)	
冲击 Shock	稳定性 Functional	98m/s ² (10G)
	强度 Destructive	980m/s ² (100G)
引出端方式 Terminal Form	印制板式和快连接式 PCB & QC	
封装形式 Construction	塑封型 Sealed	
重量 Unit Weight	约 Approx.35g	

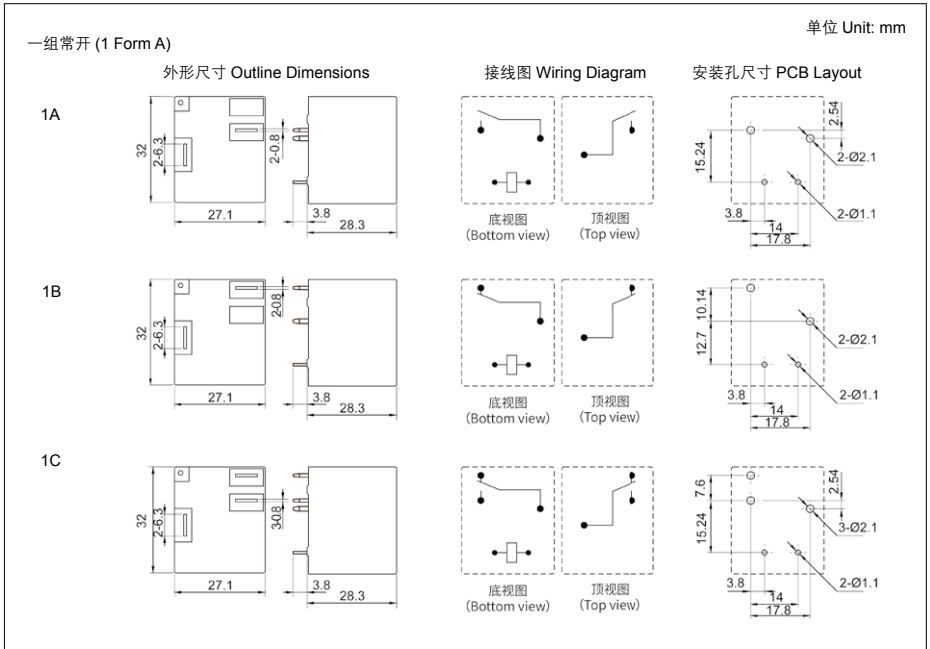
线圈规格表 COIL DATA(23℃)

额定电压 Rated Voltage VDC	动作电压 Operate Voltage VDC	释放电压 Release Voltage VDC	最大允许电压 Max Allowable Voltage	线圈电阻 Coil Resistance $\Omega \pm 10\%$	线圈功耗 Coil Power W
5	≤ 3.75	≥ 0.5	6.5	28	约 Approx. 0.9
6	≤ 4.5	≥ 0.6	7.8	40	
9	≤ 6.75	≥ 0.9	11.7	90	
12	≤ 9.0	≥ 1.2	15.6	160	
18	≤ 13.5	≥ 1.8	23.4	360	
24	≤ 18	≥ 2.4	31.2	640	
48	≤ 36	≥ 4.8	62.4	2560	
110	≤ 82.5	≥ 11	143	13440	

安全认证 Approvals

安全认证 Approvals	UL	TUV	CQC
证书编号 Certificate No.	E358149	R50184977	CQC10002051838
负载 Rating	1A:30A 240VAC 10A 30VDC 1B:20A 240VAC/30VDC 1C(NO):30A 240VAC 20A 30VDC 1C(NC):20A 240VAC/30VDC	A:30A 240VAC/30VDC 1C(NO): 20A 240VAC/30VDC 1C(NC): 10A 240VAC/30VDC	NO:30A 240VAC 10A 30VDC NC:20A 240VAC/30VDC

外形尺寸, 接线图, 安装孔尺寸 Outline Dimensions, Wiring Diagram And Pcb Layout



MPQ2

备注：(1) 产品部分外形尺寸未注尺寸公差，当外形尺寸 $\leq 1\text{mm}$ ，公差为 $\pm 0.2\text{mm}$ ；
当外形尺寸在 $1\sim 5\text{mm}$ 之间时，公差为 $\pm 0.3\text{mm}$ ；当外形尺寸 $> 5\text{mm}$ 时，公差为 $\pm 0.4\text{mm}$ ；
(2) 安装孔尺寸中未注尺寸公差的均为 $\pm 0.1\text{mm}$ 。

REMARK:

- (1) In case of no tolerance shown in outline dimension: outline dimension $\leq 1\text{mm}$, tolerance should be $\pm 0.2\text{mm}$; outline dimension $> 1\text{mm}$ and $\leq 5\text{mm}$, tolerance should be $\pm 0.3\text{mm}$; outline dimension $> 5\text{mm}$, tolerance should be $\pm 0.4\text{mm}$;
- (2) The tolerance without indicating for PCB layout is always $\pm 0.1\text{mm}$.

性能曲线图 Performance Curve

